

EM122-RTU-2P**Weidmüller Interface GmbH & Co. KG**

Klingenbergstraße 26

D-32758 Detmold

Germany

www.weidmueller.com



Contatori di BasicLine

Funzioni centrali di acquisizione di dati energetici

I dispositivi BasicLine misurano le caratteristiche di potenza dei carichi monofase o trifase.

A tal fine sono forniti valori di base per rendere trasparente la domanda di energia di un sistema.

I valori essenziali sono esposti direttamente sull'unità e comunicati tramite una rete.

I nostri dispositivi possono essere montati su guide superiori o sul quadro elettrico anteriore.

Concentrandosi sulle funzioni principali, i dispositivi BasicLine vantano un ottimo rapporto costi-benefici.

Dati generali per l'ordinazione

Versione	Power measurement/display for 1-, 3-phase mains, 100 A, direct measurement, pulse output, Modbus RTU
N. d'ordine	7760051003
Tipo	EM122-RTU-2P
GTIN (EAN)	6944169818196
CPZ	1 Pezzo

Data di creazione 26 agosto 2024 10.02.12 CEST

Versione catalogo 17.08.2024 / Con riserva di modifiche tecniche

EM122-RTU-2P

Weidmüller Interface GmbH & Co. KG

Klingenbergstraße 26

D-32758 Detmold

Germany

www.weidmueller.com

Dati tecnici

Dimensioni e pesi

Profondità	66 mm	Profondità (pollici)	2,598 inch
Posizione verticale	100 mm	Altezza (pollici)	3,937 inch
Larghezza	72 mm	Larghezza (pollici)	2,835 inch
Peso netto	350 g		

Temperature

Temperatura di magazzinaggio	-40 °C...80 °C	Temperatura d'esercizio	-25 °C...55 °C
Umidità	0...90 % (senza rugiada)		

Misurazione della tensione in entrata

Campo di frequenze, max.	60 Hz	Campo di frequenze, min.	50 Hz
Campo di misura, tensione L-L, AC	240...480 V	Campo di misura, tensione L-N, AC	176...276 V
Misurazione della precisione della tensione	0,5 %	Rete a bassa tensione	1 phase 2 wire (L + N), 3 phase 3 wire (L1 + L2 + L3), 3 phase 4 wire (L1 + L2 + L3 + N)
Sistema a 4 conduttori	Sì	Sistema a tre conduttori	Sì
Tipo di tensione	AC		

Misurazione ingresso corrente

Canali di misura della corrente	3	Collegamento cavo d'ingresso AC	Collegamento a vite
Corrente max.	100 A	Corrente nominale	10 A
Misurazione della precisione della corrente	0,5 %		

Comunicazione

Baudrate	9600/19200/38400 bit/s	Bit di stop	1, 2
Comunicazione	bidirezionale	Indirizzamento	1 - 247
Parità	nessuno dei due, pari, dispari	Interfaccia	RS485
Protocollo	Modbus RTU		

EM122-RTU-2P

Weidmüller Interface GmbH & Co. KG

Klingenbergstraße 26

D-32758 Detmold

Germany

www.weidmueller.com

Dati tecnici

Dati tecnici

Corrente max.	100 A	Corrente nominale	10 A
Fattore di potenza ingresso	1 %	Grado di lordura	2
Grado di protezione	IP51	Indicazione	LCD
Tipo di montaggio		Valore di visualizzazione	Tensione, Valore di misura della corrente, Potenza apparente, Potenza reattiva, Fattore di potenza, Frequenza, Domanda di energia elettrica attiva da importare/esportare, Import/export totale energia attiva, Importazione/esportazione di energia reattiva totale, Fabbisogno energetico totale del sistema
Versione	Guida DIN Misurazione/visualizzazione di potenza per una rete a 1 e a 3 fasi, 100 A, Misurazione diretta, Uscita impulso,, Modbus RTU	Campo di misura, tensione L-N, AC	176...276 V
Campo di misura, tensione L-L, AC	240...480 V	Classe di sovratensione	III
Sistema a tre conduttori	Sì	Sistema a 4 conduttori	Sì
Frequenza di campionamento 50/60 Hz	4,1 kHz	Misurazioni continue	Sì
Risultato della misura per secondo	100 ms	Canali di misura della corrente	3
Misurazione della precisione della tensione	0,5 %	Misurazione della precisione della corrente	0,5 %
Precisione di misura per energia attiva (kWh, .../5 A)	Classe 0,5		

Ingressi/Uscite

Uscita digitale configurabile	Sì	Numero di uscite d'impulso	2
-------------------------------	----	----------------------------	---

Registrazione dati di misurazione

Aggiorna registro di intervallo	100 ms	Software	Strumenti di configurazione EM
---------------------------------	--------	----------	--------------------------------

Coordinazione di isolamento

Classe di sovratensione	III	Grado di lordura	2
Tensione di isolamento ingresso o uscita/alimentazione	4 kV _{eff} / 1 min.	Tensione impulsiva massima	6 kV (1,2/50 µs)

Dati di collegamento

Lunghezza di spellatura	8 mm	Tipo di collegamento	Collegamento a vite
Sezione di collegamento cavo, flessibile, min.	0,5 mm ²	Sezione di collegamento cavo, flessibile, max.	2 mm ²
Sezione di collegamento cavo flessibile, 2 conduttori innestabili, min.	2,5 mm ²	Sezione di collegamento cavo, flessibile, 2 conduttori innestabili, max.	25 mm ²

EM122-RTU-2P

Weidmüller Interface GmbH & Co. KG
 Klingenbergstraße 26
 D-32758 Detmold
 Germany

www.weidmueller.com

Dati tecnici

Classificazioni

ETIM 6.0	EC002301	ETIM 7.0	EC002301
ETIM 8.0	EC002301	ETIM 9.0	EC002301
ECLASS 9.0	27-14-23-30	ECLASS 9.1	27-21-03-01
ECLASS 10.0	27-14-23-30	ECLASS 11.0	27-14-23-30
ECLASS 12.0	27-14-23-30	ECLASS 13.0	27-14-23-30
ECLASS 14.0	27-14-23-30		

Conformità ambientale del prodotto

REACH SVHC	/
Stato conformità RoHS	Conforme senza esenzione

Omologazioni

Omologazioni



ROHS	Conforme
------	----------

Download

Omologazione/Certificato/Documento di conformità	Declaration of Conformity
Dati ingegneristici	CAD data – STEP
Software	EM configuration tools Device description – Device description – MODBUS address list
Documentazione utente	Manual EM configuration tools Chinese Manual EM configuration tools English Manual EM122 Chinese Manual EM122 English
Cataloghi	Catalogues in PDF-format

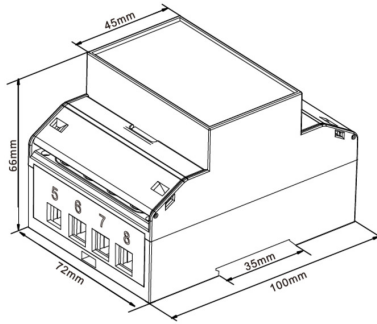
EM122-RTU-2P

Weidmüller Interface GmbH & Co. KG
 Klingenbergstraße 26
 D-32758 Detmold
 Germany

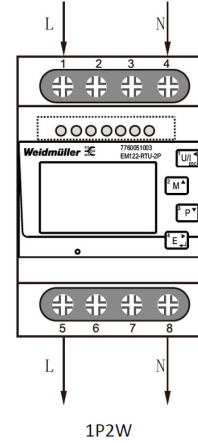
www.weidmueller.com

Disegni

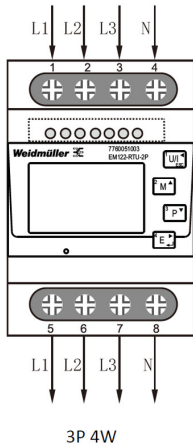
Disegno quotato



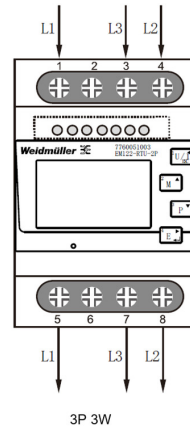
Esempio di cablaggio



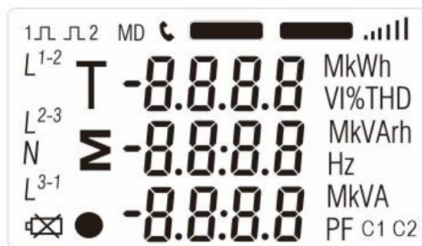
Esempio di cablaggio



Esempio di cablaggio



Layout



Full screen